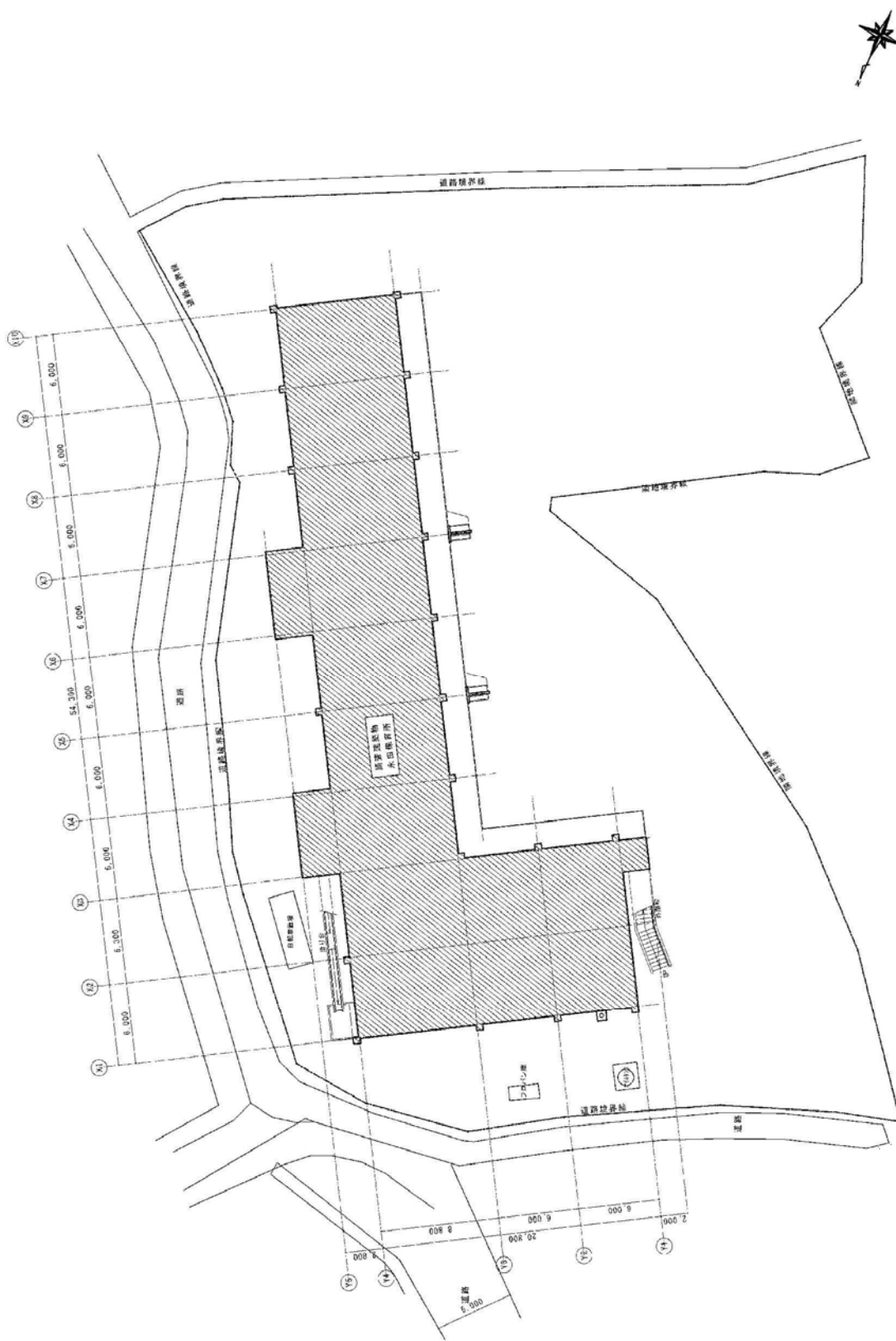
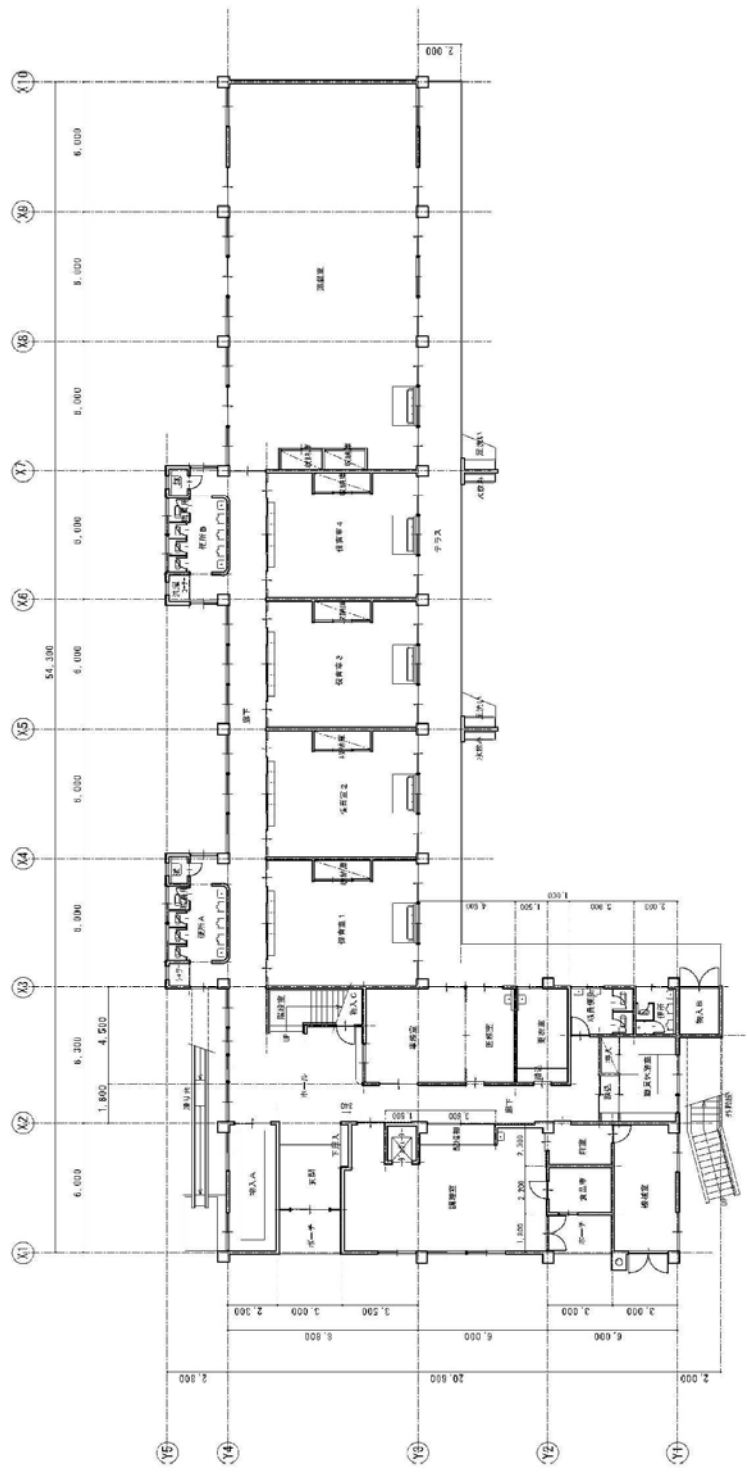


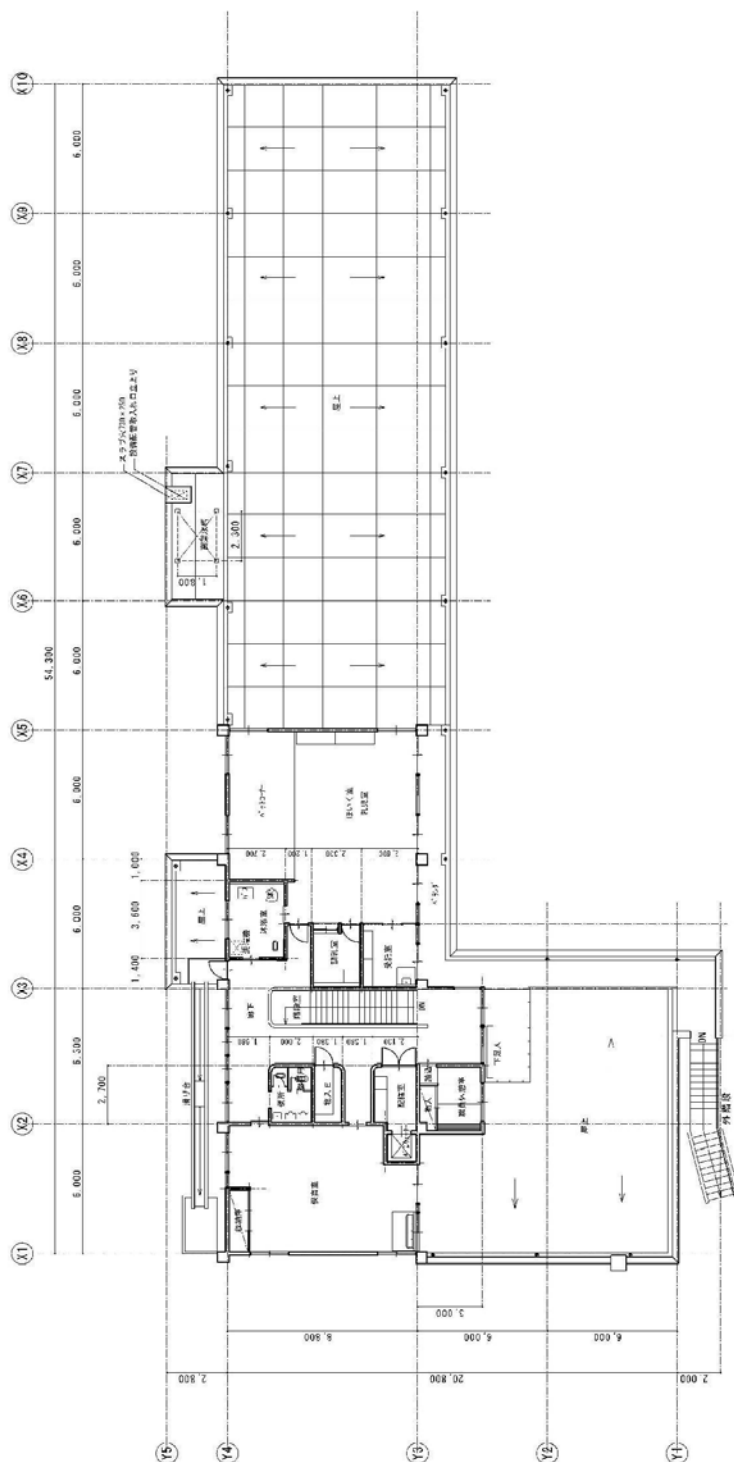
永田保育所 配置図



永田保育所 平面図 (1階)



永田保育所 平面図（2階）





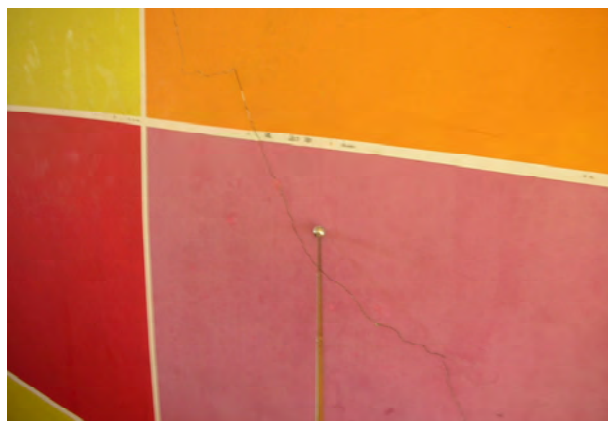
建物全景



屋上



屋上：人工芝が敷かれている



内部：壁にひび割れの発生



屋上手すり：腐食が進行



外壁：ひび割れにより劣化が進行し、鉄筋の錆汁が露出

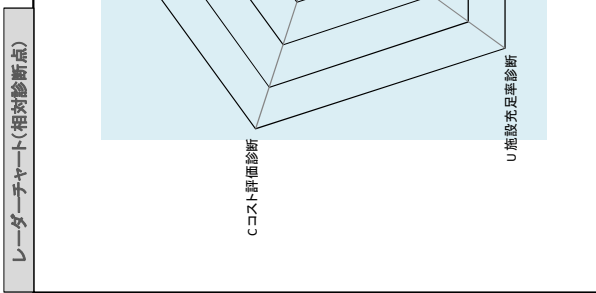
永田保育所 棟別診断の結果

大項目	診断項目		簡易診断項目	危険度H					劣化度F					対応度R					コスト診断記号B					
	中項目	小項目		1	2	3	4	5	1	2	3	4	5	1	2	3	4	5	1	2	3	4	5	
S 安全性診断	S1 建物 安全性	S1.1 耐震安全性	1 耐震診断・耐震改修	★																				□
		S1.2 対落雷安全性	1 避雷針			●																		
	S2 火災 安全性	S2.1 耐火安全性	1 延焼防止					◎																
		S2.2 避難安全性	1 避難路確保					◎																
	S3 生活環境 安全性	S2.3 消火安全性	1 消火活動・経路確保					◎																
		S3.1 空気質安全性	1 空気質安全性の確保			●																		
		S3.2 水質安全性	1 水質安全性の確保					◎																
		S3.3 傷害・損傷防止性	1 付帯施設事故防止性			●																		
		S3.4 有害物質排除性	1 アスベスト排除			▲																		
	2 PCB排除						◎																	
S3.5 バリアフリー	1 バリアフリー対応性			★																			□	
D 不具合性診断	D1 耐久性	D1.1 耐久性	1 経過年数								◎													
			2 耐用年数(償却)										◎											
			3 設備の耐用年数							★														□
	D2 建築・ 工作物の 不具合現況	D2.1 構造の不具合現況	1 基礎の不具合現況									◎												
			2 躯体の不具合現況(RC造)							★														□
			3 土台、柱、梁などの不具合現況(W,S造)										◎											
		D2.2 外部仕上の不具合現況	1 陸屋根の不具合現況										◎											
			2 外壁の不具合現況								●													
	3 開口部の不具合現況											◎												
	D2.3 内部仕上の不具合現況	1 天井の不具合現況										◎												
		2 内壁の不具合現況										◎												
	D2.4 付帯設備の不具合現況	1 外階段・煙突等の不具合現況										◎												
		2 広告塔、吊り看板の不具合現況										◎												
	D2.5 設備の不具合現況	1 電気設備の不具合現況										●												
		2 機械設備の不具合現況											◎											
		3 防災設備の不具合現況											◎											
	M 保全性診断	M1 法的 適合性	M1.1 建物に関する法令における適法確認	1 建築基準法における適法確認																				◎
				2 その他の法規における適法確認																				
M1.2 藩政に関する法令における適法確認			1 消防法における適法確認																					◎
M1.3 条例における適法確認			1 県条例における適法確認																					◎
M1.4 定期検査の確認		1 法定検査の実施																					◎	
M2 情報管理		M2.1 設計図書管理	1 竣工図書の管理																					◎
			2 履歴図書の管理																					□
		M2.2 許認可図書の管理	1 建築確認申請書(副本)の管理																					◎
																							□	
棟別診断集計				2	1	3	0	5	2	0	2	0	12	0	1	0	0	7	0	0	1	2	4	

(注) 公共施設に使用において、★重度の問題箇所、▲中度の問題箇所、●要注意箇所、○問題なし、◎良好
コスト診断における□は改善費用の大きさを表す。(改善費用 大 1⇔5 小)

T2 総合診断表

大項目	診断項目		簡易診断項目	性能診断				重要事項	検査・運用費 (千円)		
	中項目	小項目		グレード	診断点	重付	重付診断点				
S 安全性診断	S1 建物 安全性 S2 小児 安全性 S3 生活 環境安 全性	S1.1 耐震安全性	1 耐震診断・耐震改修	H1	5	1	5	不明	1,850		
		S1.2 耐震安全性	1 建物耐震	H3	3	0.8	2.4		0		
		S2.1 耐火安全性	1 延焼防止	H5	1	1	1		0		
		S2.2 避難安全性	1 避難経路確保	H5	1	1	1		0		
		S2.3 消火安全性	1 消火活動・経路確保	H5	1	1	1		0		
		S3.1 空気質安全性	1 空気質安全性の確保	H5	1	0.8	0.8	空気測定	0		
		S3.2 水質安全性	1 水質安全性の確保	H5	1	0.8	0.8		0		
		S3.3 障害・損傷防止性	1 付帯施設事故防止性	H3	3	0.8	2.4		0		
		S3.4 有害物質排除性	1 アズベスト排除 2 PCB排除	H2 H5	4 1	1 1	4 1		0		
		S3.5 バリアフリー	1 バリアフリー対応性	H1	5	0.7	3.5	エレベーター ポットリフト機	3,540		
		S 診断点小計				26		22.9		5,390	
		S 相対診断点(小計×35/11)						72.9			
		D 不具合 診断	D1 耐用 性	D1.1 耐久性	1 経過年数 2 耐用年数(償却)	F5	1	1	1		0
					3 設備の耐用年数	F1	5	0.8	4	給水管の漏水 900円/日	15,859
				D2.1 構造の不具合現況	1 基礎の不具合現況 2 躯体の不具合現況(RC造) 3 土台・柱・梁などの不具合現況(MS造)	F5 F5 F5	1 5 1	1 1 0.8	1 5 0.8	躯体のひび割れ 0.5mm/㎡ 異質劣化	19
D2.2 建築・工作物の不具合現況	1 陸屋根の不具合現況 2 外壁の不具合現況 3 開口部の不具合現況			F5 F3 F5	1 3 1	1 0.8 0.8	1 2.4 0.8		0		
D2.3 内装の不具合現況	1 天井の不具合現況 2 内室の不具合現況			F5 F5	1 1	0.8 0.8	0.8 0.8		0		
D2.4 付帯設備の不具合現況	1 外階段・煙突等の不具合現況 2 広場・庭・用り帯等の不具合現況			F5 F5	1 1	0.7 0.6	0.7 0.6		0		
D2.5 設備の不具合現況	1 電気設備の不具合現況 2 機械設備の不具合現況 3 防災設備の不具合現況			F3 F5 F5	3 1 1	0.8 0.8 0.8	2.4 0.8 0.8		0		
D 診断点小計					28		23.7		15,878		
D 相対診断点(小計×35/16)							51.8				
M 保全 性診断	M1 法的 適合性			M1.1 建物に関する法令における適法確認	1 建築基準法における適法確認 2 その他の法規における適法確認	R5 R5	1 1	1 0.8	1 0.8		0
				M1.2 消防に関する法令における適法確認	1 消防法における適法確認	R5	1	0.9	0.9		0
				M1.3 条例における適法確認	1 条例における適法確認	R5	1	0.8	0.8		0
				M1.4 定府条例の遵守	1 法定検査の実施	R5	1	0.9	0.9		243
				M2 情報 管理	M2.1 設計図書管理 2 履歴図書管理	R2 R2	4 4	0.7 0.7	2.8 2.8		166
				M2.2 許認可図書の管理	1 建築確認申請(前木)の管理	R5	1	0.8	0.8	184	0
		M 診断点小計				11		8.8		614	
		M 相対診断点(小計×35/8)						38.5			
		中項目						千円	千円		
		C コスト 診断	C1 改善費						千円/m ²	千円	
			C1.1 安全性改善費					6.02		5,390	
			C1.2 耐用性改善費					17.72		15,878	
			C1.3 保全性改善費					0.68		614	
			C2 運用費					0.00		0	
		C 診断点小計						24.42		21,882	
C 相対診断点(小計×178/100千円)						42.74					
検別診断SDMC集計(相対診断点の和)						205.95					



講評

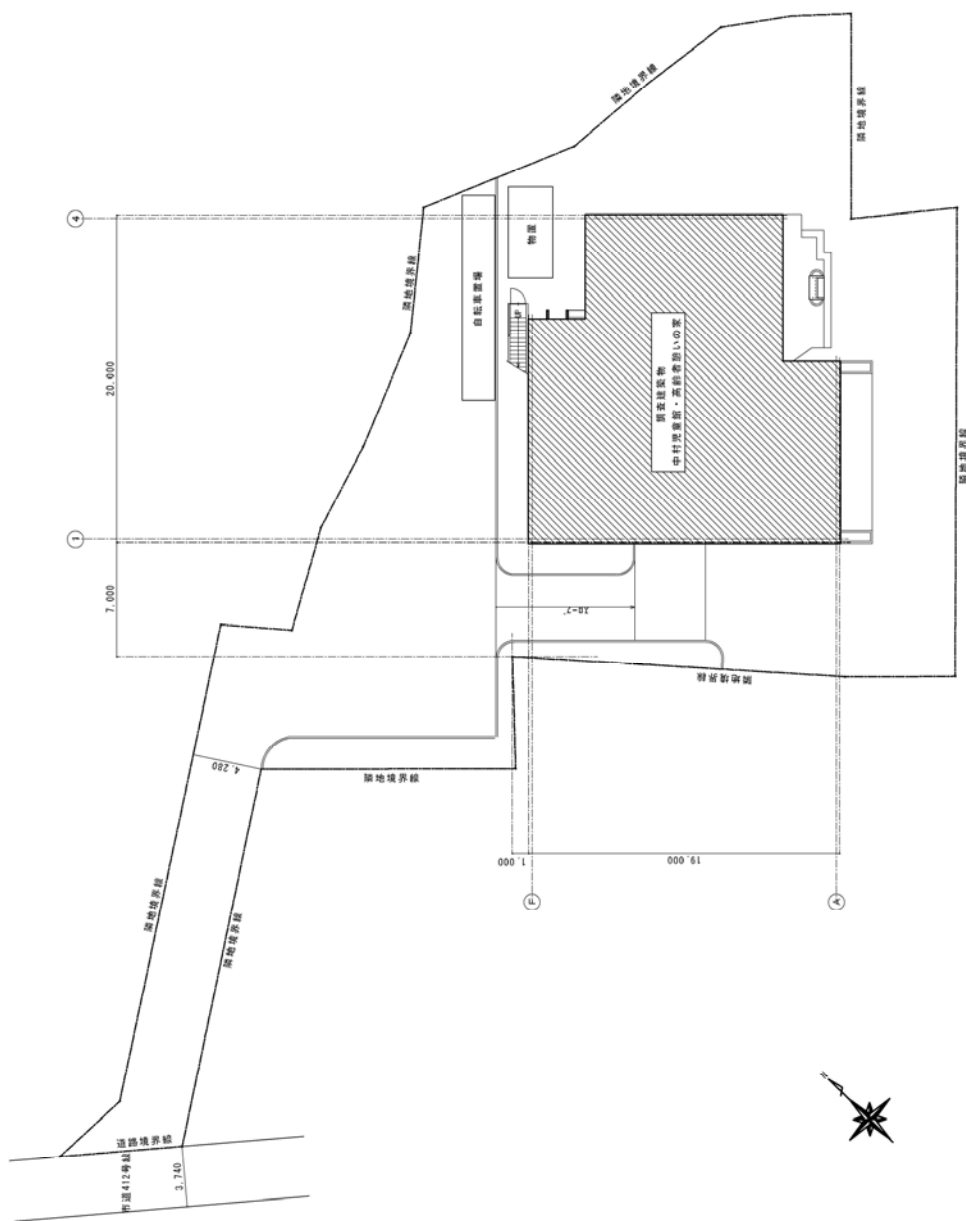
(4) 中村児童館・高齢者憩いの家

中村児童館・高齢者憩いの家 施設概況	
--------------------	--

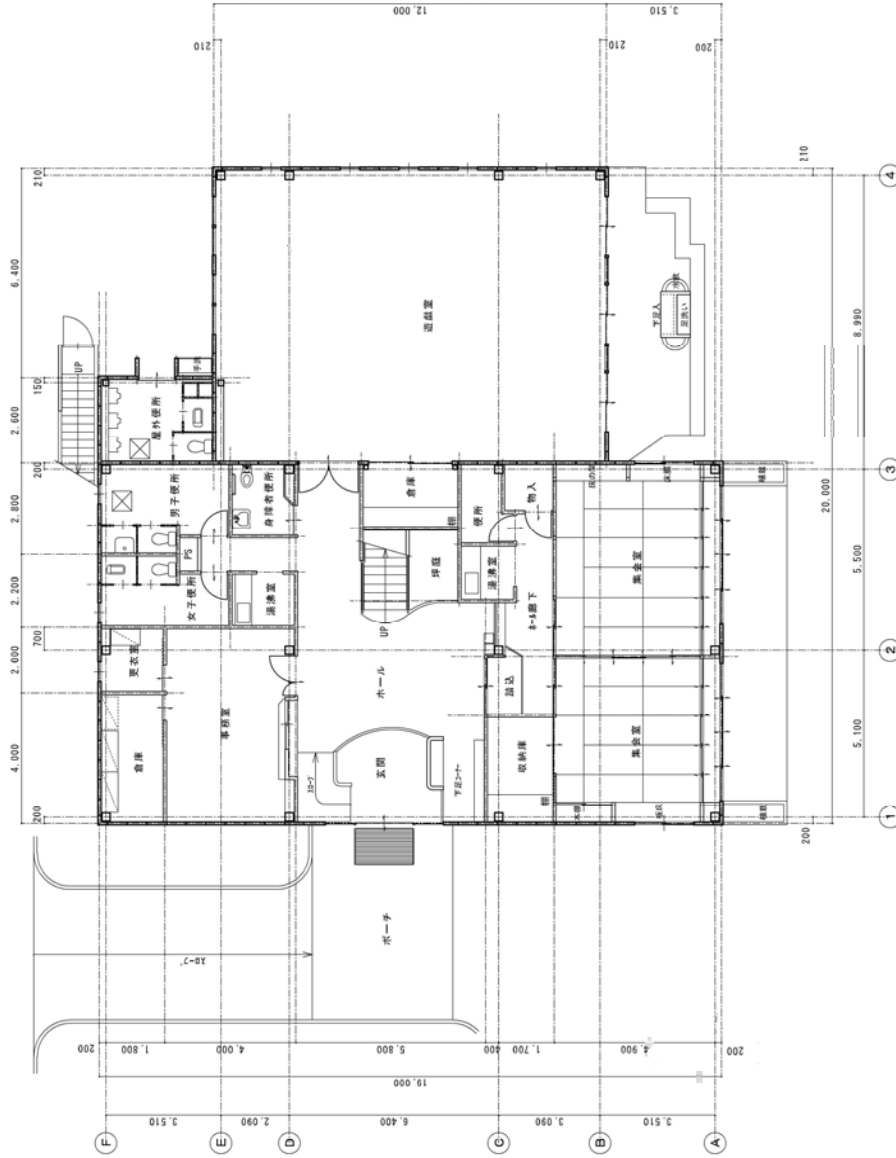
名	称	中村児童館・高齢者憩いの家
所	管 課	こども課・高齢者介護課
所	在 地	秩父市中村町 2-10-14

施設概要	建 物 棟 別 名 称	中村児童館・高齢者憩いの家		
	公 有 財 産 番 号	—		
	建 物 名 称	中村児童館・高齢者憩いの家		
	計 画 通 知	受 理 書 の 有 無	有	
		検 査 済 証 の 有 無	有	
	着	工	1993 年 7 月	
	竣	工	1994 年 3 月	
	築	年 数	19 年	
	都 市 計 画 区 域 (区 域 内 ・ 外)		区域内	
	用 途	地 域	準工業地域	
	敷 地	面 積	1,437 m ²	
	建 蔽 率 ・ 容 積 率	建 蔽 率	26.65%	
		容 積 率	40.36%	
	防 火 地 域 (指 定 有 り ・ な し)		法 22 条 指 定 地 区	
	接 道 条 件		—	
	用 途 (主 要 用 途)		児童館	
	収 容 人 員		—	
	建 築 面 積		383 m ²	
	延 床 面 積		580 m ²	
	階 数		2 階	
	最 高 部 高		9.95m	
	構 造 種 別		重量鉄骨造	
	所 有 区 分		—	
資 産 形 態		—		
管 理 会 社		—		
設 計 者		(株)齋藤建築設計事務所		
施 工 者		—		

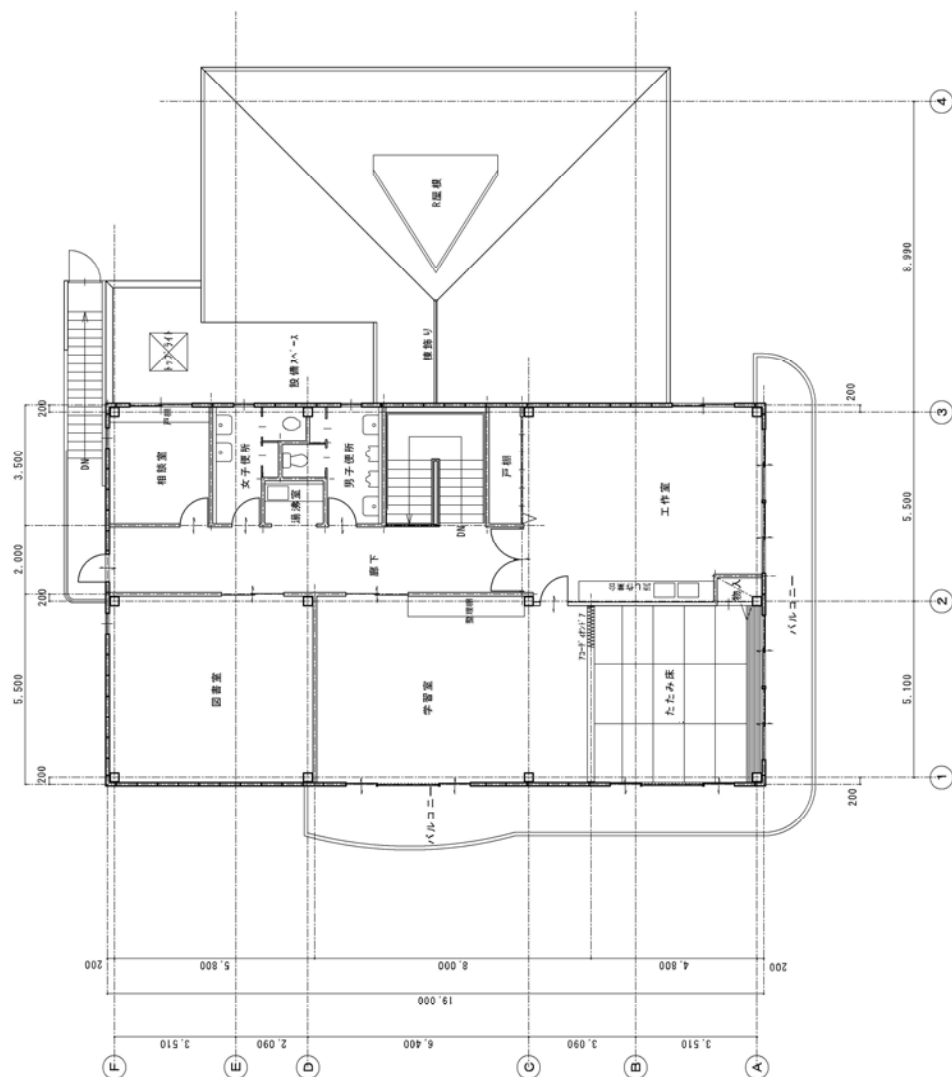
中村児童館・高齢者憩いの家 配置図



中村児童館・高齢者憩いの家 平面図（1階）



中村児童館・高齢者憩いの家 平面図（2階）





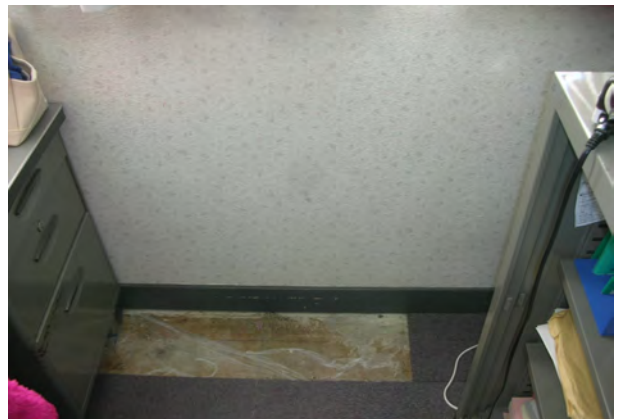
建物全景



外部階段：モルタルの劣化



屋根



事務室：豪雨時に漏水あり



外壁：ALC版の目地部のひび割れ



遊戯室：一部サッシが故障により開閉不良

中村児童館・高齢者憩いの家 棟別診断の結果

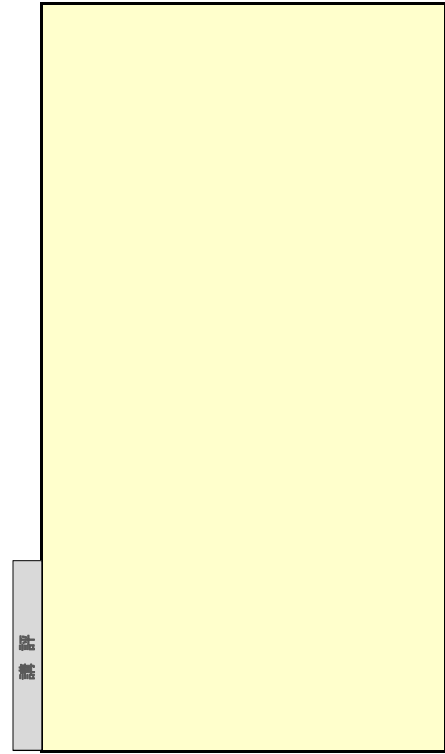
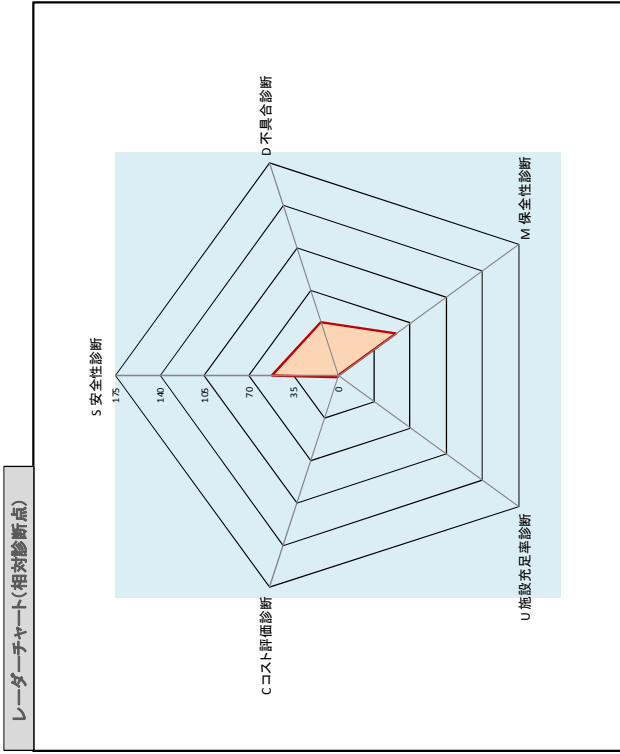
大項目	診断項目		簡易診断項目	危険度H					劣化度F					対応度R					コスト診断記号B				
	中項目	小項目		1	2	3	4	5	1	2	3	4	5	1	2	3	4	5	1	2	3	4	5
S 安全性診断	S 1 建物 安全性	S1.1 耐震安全性	1 耐震診断・耐震改修					◎															
		S1.2 対落雷安全性	1 避雷針					◎															
	S 2 火災 安全性	S2.1 耐火安全性	1 延焼防止			●																	
		S2.2 避難安全性	1 避難路確保					◎															
	S 3 生活環境 安全性	S2.3 消火安全性	1 消火活動・経路確保					◎															
		S3.1 空気質安全性	1 空気質安全性の確保			●																	
		S3.2 水質安全性	1 水質安全性の確保					◎															
		S3.3 傷害・損傷 防止性	1 付帯施設事故防止性			●																	
		S3.4 有害物質排 除性	1 アスベスト排除					◎															
		2 PCB排除					◎																
S3.5 バリアフリー	1 バリアフリー対応性	★																					
D 不具合性診断	D 1 耐久性	D1.1 耐久性	1 経過年数					◎															
			2 耐用年数(償却)					◎															
			3 設備の耐用年数					◎															
	D2.1 構造の不具 合現況	1 基礎の不具合現況	2 躯体の不具合現況 (RC造)					◎															
			3 土台、柱、梁などの不 具合現況(W,S造)					◎															
			1 陸屋根の不具合現況								●												
	D2.2 外部仕上の 不具合現況	2 外壁の不具合現況	★																				□
			3 開口部の不具合現況								●												
			1 天井の不具合現況										◎										
	D2.3 内部仕上の 不具合現況	2 内壁の不具合現況										◎											
			1 外階段・煙突等の不 具合現況										◎										
	D2.4 付帯設備の 不具合現況	2 広告塔、吊り看板の 不具合現況										◎											
			1 電気設備の不具合現 況										◎										
	D2.5 設備の不具 合現況	2 機械設備の不具合現 況										◎											
			3 防災設備の不具合現 況										◎										
1 建築物に関する 法令における適法確認			1 建築基準法における 適法確認															◎					
M 1 法的 適合性	M1.2 消防に関する法令 における適法確認	2 その他の法規におけ る適法確認															◎						
		1 消防法における適法 確認															◎						
	M1.3 条例における 適法確認	1 県条例における適法 確認															◎						
	M1.4 定期検査の 確認	1 法定検査の実施															◎						
M 2 情報管理	M2.1 設計図書の 管理	1 竣工図書の管理															▲					□	
		2 履歴図書の管理															▲					□	
	M2.2 許認可図書の 管理	1 建築確認申請書(副 本)の管理															●					□	
棟別診断集計				1	0	3	0	7	1	0	2	0	13	0	2	1	0	5	0	0	0	0	4

(注) 公共施設に使用において、★重度の問題箇所、▲中度の問題箇所、●要注意箇所、○問題なし、◎良好
コスト診断における□は改善費用の大きさを表す。(改善費用 大 1⇨5 小)

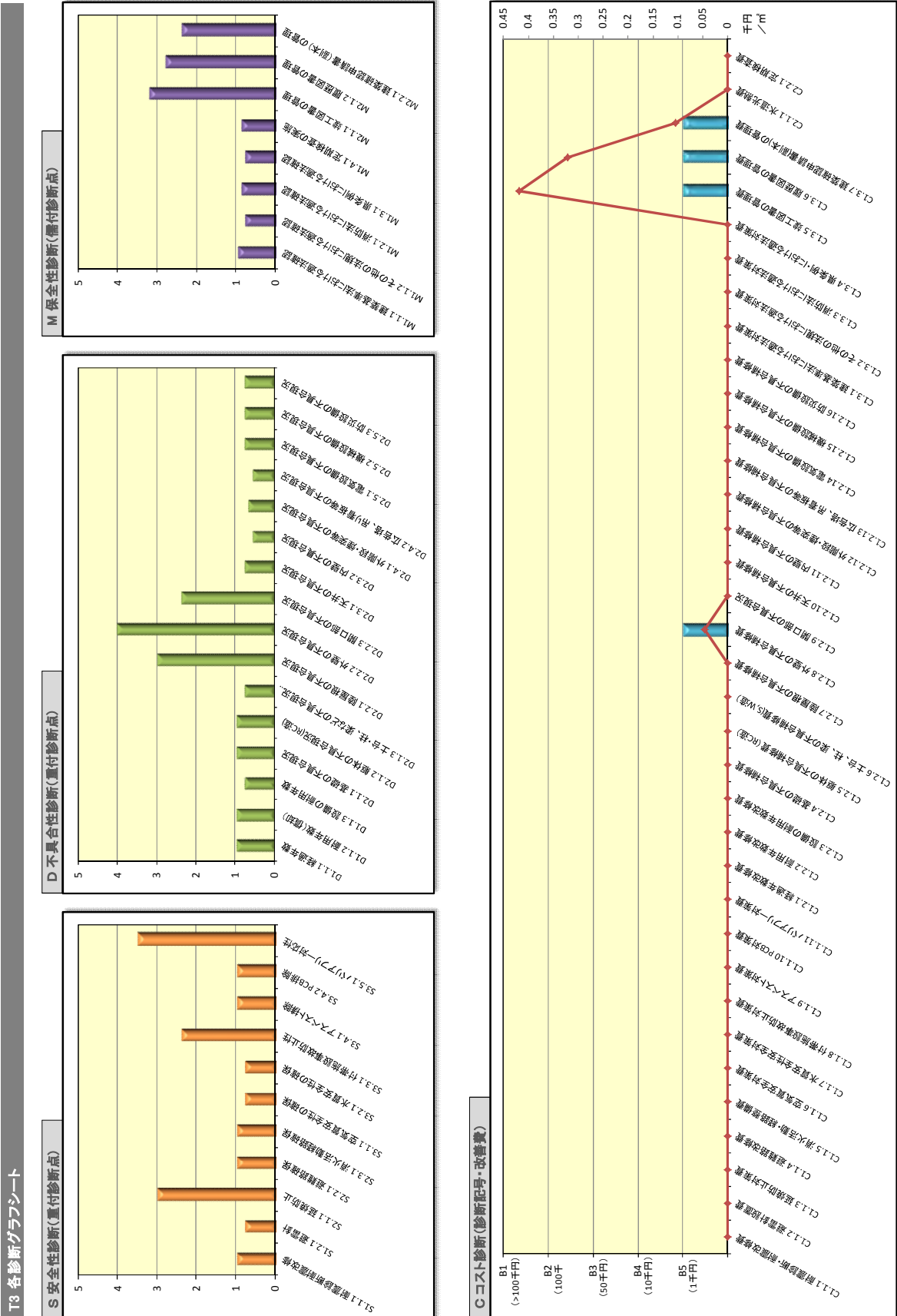
中村児童館・高齢者憩いの家 総合診断表 (出カイメージ)

T2 総合診断表

大項目	診断項目		簡易診断項目	性能診断			重要課題			
	中項目	小項目		グレード	診断点	重付		重付		
S 安全性診断	S1 建物安全性	S1.1 耐震安全性	1 耐震診断・耐震改修	H5	1	1	1	不明		
		S1.2 対落雷安全性	1 避雷針	H5	1	0.8	0.8			
		S2 火災安全性	S2.1 耐火安全性	H5	3	1	3			
		S2.2 避難確保	1 避難経路確保	H5	1	1	1			
		S2.3 消火安全性	1 消火活動・経路確保	H5	1	1	1			
		S3.1 空気質安全性	1 空気質安全性の確保	H5	1	0.8	0.8			
		S3.2 水質安全性	1 水質安全性の確保	H5	1	0.8	0.8			
		S3.3 構造・損傷防止性	1 付帯施設事故防止性	H3	3	0.8	2.4			
		S3.4 有害物質排除性	1 アスベスト排除 2 PCB排除	H5	1	1	1			
		S3.5 バリアフリー	1 バリアフリー対応性	H1	5	0.7	3.5	バリアフリー		
S 診断点小計				19	16.3					
S 相対診断点(小計×35/11)					51.9					
D 不具合性診断	D1 耐用性	D1.1 耐久性	1 経過年数	F5	1	1	1			
			2 耐用年数(償却)	F5	1	1	1			
			3 設備の耐用年数	F5	1	0.8	0.8			
			1 基礎の不具合現況	F5	1	1	1			
			D2.1 構架の不具合現況	F5	1	1	1			
			3 土台・土壌などの不具合現況(W/S差)	F5	1	0.8	0.8			
			1 陸屋根の不具合現況	F3	3	1	3	ALCの目地・劣化による断熱欠け		
			2 外壁の不具合現況	F1	5	0.8	4	屋根ハコ、一部断熱不良		
			3 開口部の不具合現況	F3	3	0.8	2.4			
			D2.2 内部の不具合現況	F5	1	0.8	0.8			
D2.3 内部の不具合現況	F5	1	0.6	0.6						
D2.4 付帯設備の不具合現況	F5	1	0.7	0.7						
D2.5 設備の不具合現況	F5	1	0.8	0.8						
D2.6 設備の不具合現況	F5	1	0.8	0.8						
D2.7 設備の不具合現況	F5	1	0.8	0.8						
D 診断点小計				24	20.1		27			
D 相対診断点(小計×35/16)					44.0					
M 健全性診断	M1 法的適合性	M1.1 建物に関する法令における適法確認	1 建築基準法における適法確認	R5	1	1	1			
			2 その他の法規における適法確認	R5	1	0.8	0.8			
			1 消防法における適法確認	R5	1	0.9	0.9			
			1 県条例における適法確認	R5	1	0.8	0.8			
			1 法定検査の実施	R5	1	0.9	0.9			
			M2 情報管理	M2.1 設計図書管理	R2	4	0.8	3.2	243	
			M2.2 許認可図書の管理	R2	4	0.7	2.8	186		
			M2.3 許認可図書の管理	R3	3	0.8	2.4	61		
			M 診断点小計				16	12.8		491
			M 相対診断点(小計×35/8)					56.0		
中項目					千円	千円				
C コスト診断	C1 改善費	C1.1 安全性改善費			0.00		0			
		C1.2 耐用性改善費			0.05		27			
		C1.3 健全性改善費			0.85		491			
		C2.1 管理費			0.00		0			
		C2.2 検査費			0.00		0			
C 診断点小計					0.89		518			
C 相対診断点(小計×175/100千円)					1.56					
個別診断SDMO集計(相対診断点の集)					153.40					



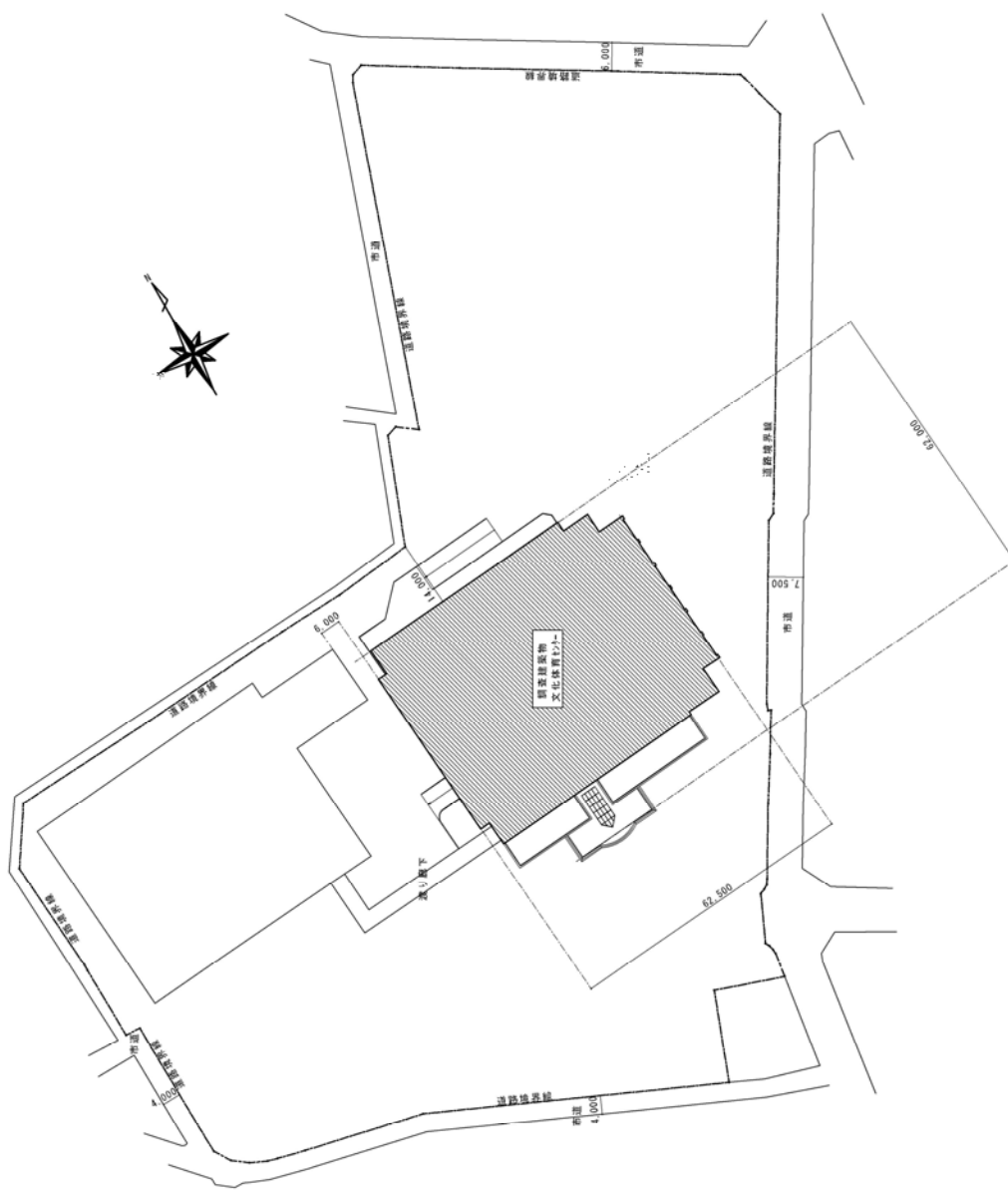
中村児童館・高齢者憩いの家 各診断グラフシート (出カイメージ)



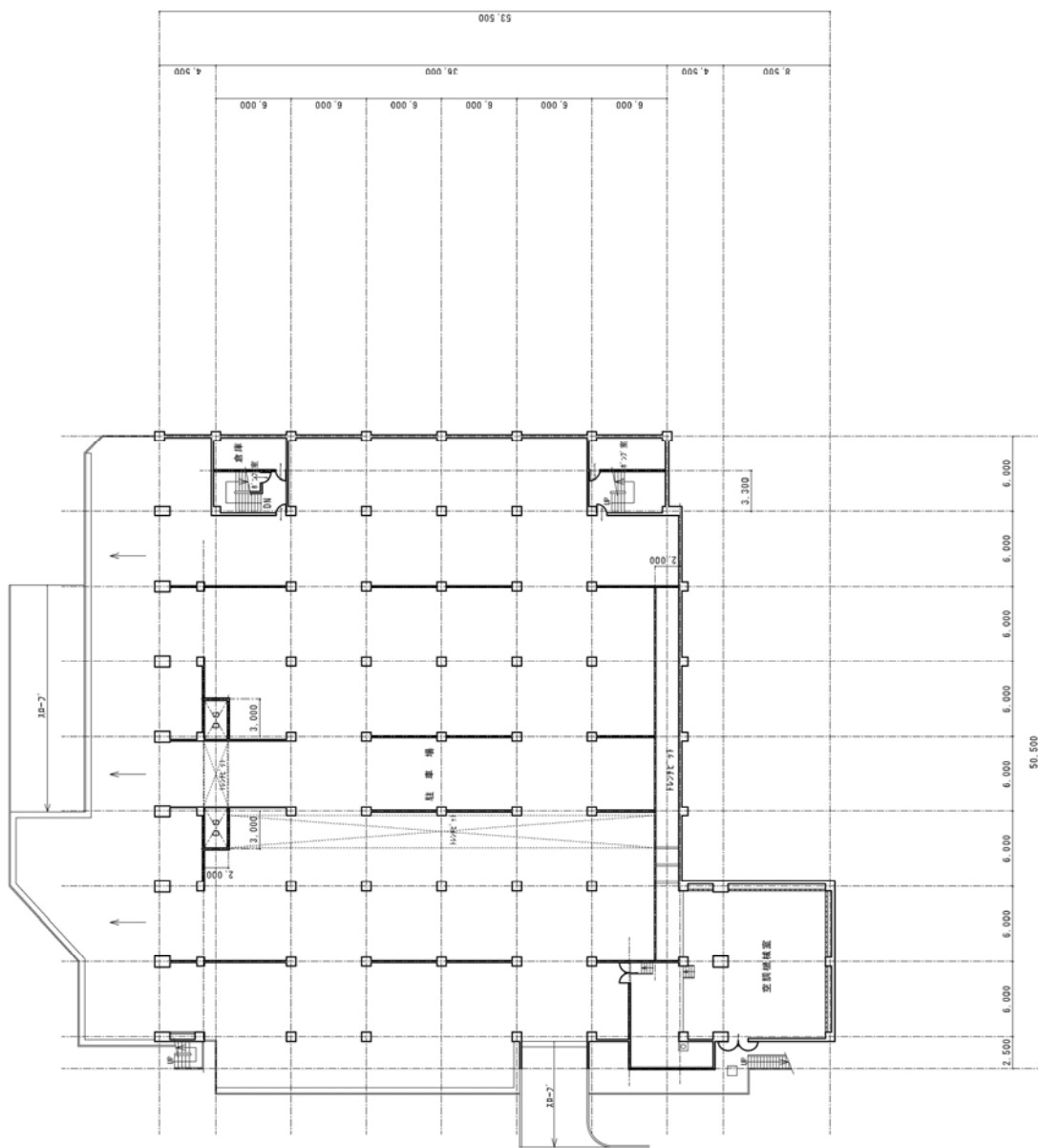
(5) 文化体育センター

文化体育センター 施設概況			
名	称	文化体育センター	
所 管	課	市民スポーツ課	
所 在	地	秩父市大野原 1470	
施設概要	建 物 棟 別 名 称	文化体育センター	
	公 有 財 産 番 号	—	
	建 物 名 称	文化体育センター	
	計 画 通 知	受 理 書 の 有 無	有
		検 査 済 証 の 有 無	有
	着 工	198811 月	
	竣 工	19893 月	
	築 年 数	24 年	
	都 市 計 画 区 域 (区 域 内 ・ 外)	区域内	
	用 途 地 域	指定なし	
	敷 地 面 積	23,447 m ²	
	建 蔽 率 ・ 容 積 率	建 蔽 率	14.54%
		容 積 率	29.06%
	防 火 地 域	指定なし	
	接 道 条 件	—	
	用 途 (主 要 用 途)	体育館	
	収 容 人 員	—	
	建 築 面 積	3,409 m ²	
	延 床 面 積	6,813 m ²	
	階 数	2 階	
	最 高 部 高	20.2m	
	構 造 種 別	鉄骨鉄筋コンクリート造	
	所 有 区 分	—	
資 産 形 態	—		
管 理 会 社	—		
設 計 者	桂建築設計事務所		
施 工 者	—		

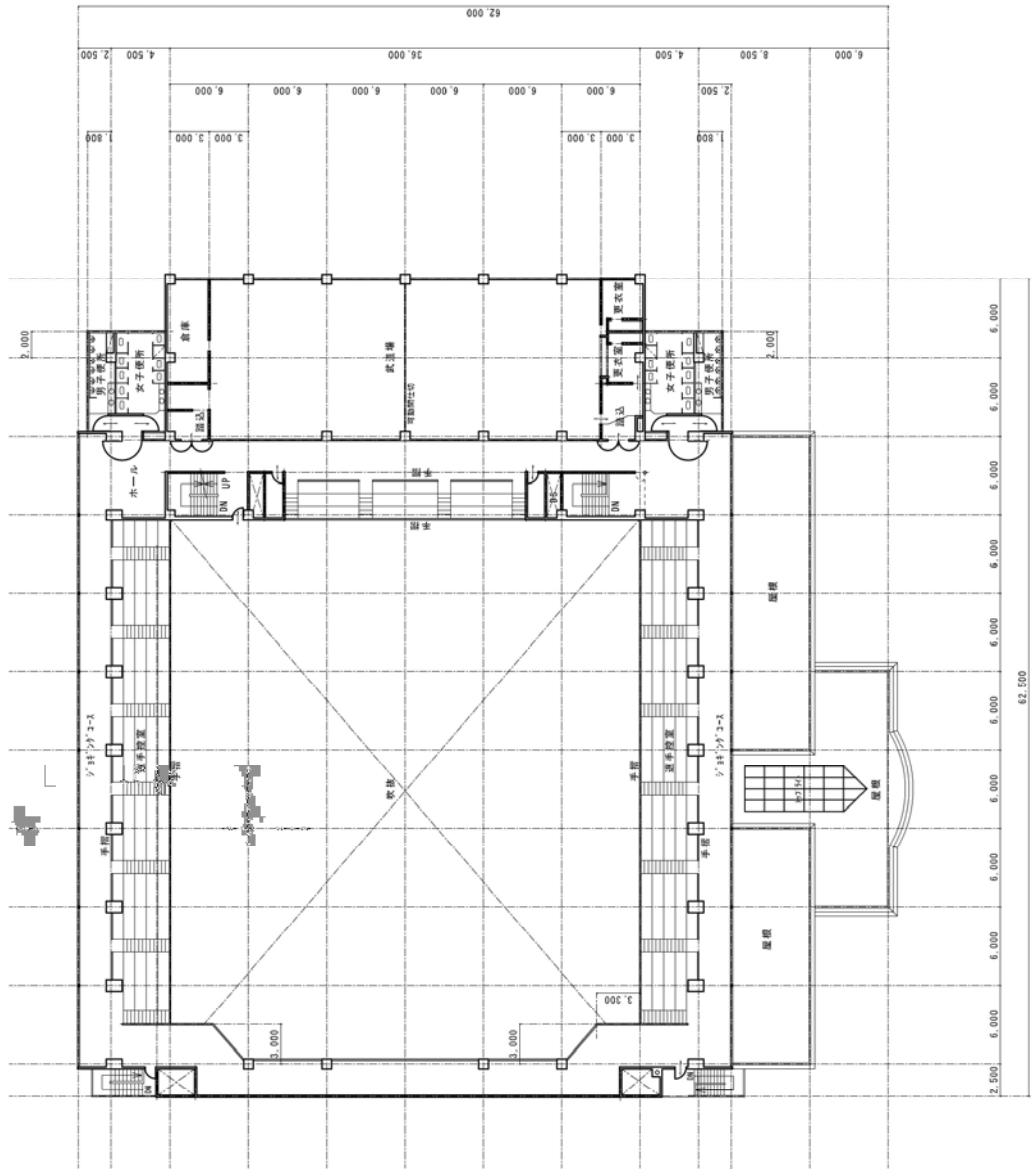
文化体育センター 配置図



文化体育センター 平面図（1階）



文化体育センター 平面図 (3階)



文化体育センター 現況写真

(平成 25 年 1 月 9 日)



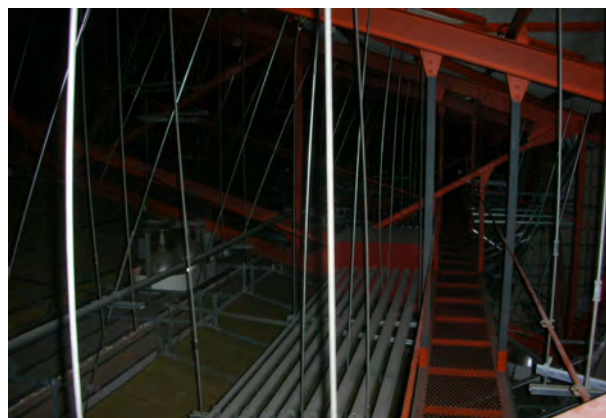
建物全景



アリーナ：天井



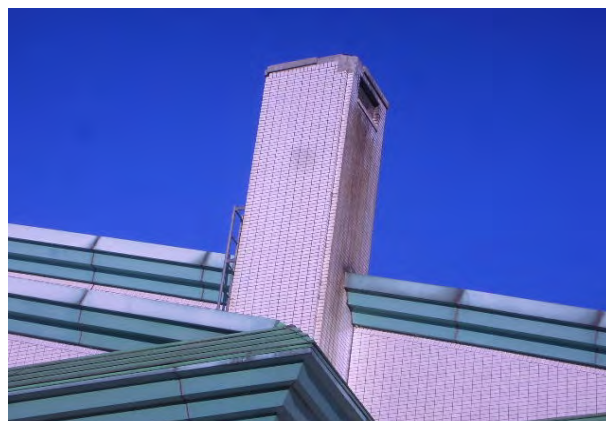
屋上



アリーナ：天井内部



屋上：排水ドレーン



煙突：タイルが一部剥離

文化体育センター 棟別診断の結果

大項目	診断項目		簡易診断項目	危険度H					劣化度F					対応度R					コスト診断記号B				
	中項目	小項目		1	2	3	4	5	1	2	3	4	5	1	2	3	4	5	1	2	3	4	5
S 安全性診断	S 1 建物 安全性	S1.1 耐震安全性	1 耐震診断・耐震改修					◎															
		S1.2 対落雷安全性	1 避雷針			●																	
	S 2 火災 安全性	S2.1 耐火安全性	1 延焼防止					◎															
		S2.2 避難安全性	1 避難路確保					◎															
		S2.3 消火安全性	1 消火活動・経路確保					◎															
	S 3 生活環境 安全性	S3.1 空気質安全性	1 空気質安全性の確保			●																	
		S3.2 水質安全性	1 水質安全性の確保					◎															
		S3.3 傷害・損傷 防止性	1 付帯施設事故防止性			●																	
			S3.4 有害物質排 除性	1 アスベスト排除					◎														
		2 PCB排除						◎															
S3.5 バリアフリー	1 バリアフリー対応性	★																					
D 不具合性診断	D 1 耐久性	D1.1 耐久性	1 経過年数										◎										
			2 耐用年数（償却）										◎										
			3 設備の耐用年数								●												
	D 2 建築・ 工作物の 不具合 現況	D2.1 構造の不具 合現況	1 基礎の不具合現況										◎										
			2 躯体の不具合現況 （R C造）										◎										
			3 土台、柱、梁などの不 具合現況（W, S 造）										◎										
		D2.2 外部仕上の 不具合現況	1 陸屋根の不具合現況										◎										
			2 外壁の不具合現況										◎										
			3 開口部の不具合現況										◎										
		D2.3 内部仕上の 不具合現況	1 天井の不具合現況										◎										
			2 内壁の不具合現況										◎										
		D2.4 付帯設備の 不具合現況	1 外階段・煙突等の不 具合現況								●												□
			2 広告塔、吊り看板の 不具合現況										◎										
		D2.5 設備の不具 合現況	1 電気設備の不具合現 況										◎										
			2 機械設備の不具合現 況										◎										
3 防災設備の不具合現 況											◎												
M 保全性診断	M 1 法的 適合性	M1.1 建物に關する 法令にお ける適法 確認	1 建築基準法における 適法確認															◎					
			2 その他の法規にお ける適法 確認															◎					
		M1.2 滲れに關する 法令にお ける適法 確認	1 消防法における適法 確認															◎					
		M1.3 条例にお ける適法 確認	1 県条例における適法 確認															◎					
	M1.4 定期検査の 確認	1 法定検査の実施															◎						
	M 2 情報管理	M2.1 設計図書 の管理	1 竣工図書の管理															▲					□
			2 履歴図書の管理															▲					□
		M2.2 許認可図書 の管理	1 建築確認申請書（副 本）の管理																		●		□
棟別診断集計				1	0	3	0	7	0	0	2	0	14	0	2	1	0	5	0	0	0	0	4

(注) 公共施設に使用において、★重度の問題箇所、▲中度の問題箇所、●要注意箇所、○問題なし、◎良好
コスト診断における□は改善費用の大きさを表す。(改善費用 大 1⇔5 小)